



**КОМИТЕТ ИМУЩЕСТВЕННЫХ ОТНОШЕНИЙ  
АДМИНИСТРАЦИИ ПЕРМСКОГО МУНИЦИПАЛЬНОГО РАЙОНА**

**РЕШЕНИЕ**

о размещении объектов № 320

Пермский край  
Пермский район

30.04.2021

Комитет имущественных отношений администрации Пермского муниципального района разрешает Открытому акционерному обществу «Межрегиональная распределительная сетевая компания Урала» (ИНН 6671163413, ОГРН 1056604000970, почтовый адрес: 614017, г. Пермь, ул. Инженерная, д. 17)

размещение объекта «Строительство СТП 10/0,4кВ, ВЛ 10 кВ для электроснабжения деревни Болгары (4500056477)»

на землях государственная собственность на которые не разграничена

на срок бессрочно

Местоположение: Пермский край, Пермский район, Култаевское сельское поселение, в 0,86 км юго-западнее д. Болгары

Приложение: схема предполагаемых к использованию земель или части земельного участка.

Председатель комитета  
имущественных отношений  
администрации Пермского  
муниципального района

(подпись, печать)

Г.В. Мюресов

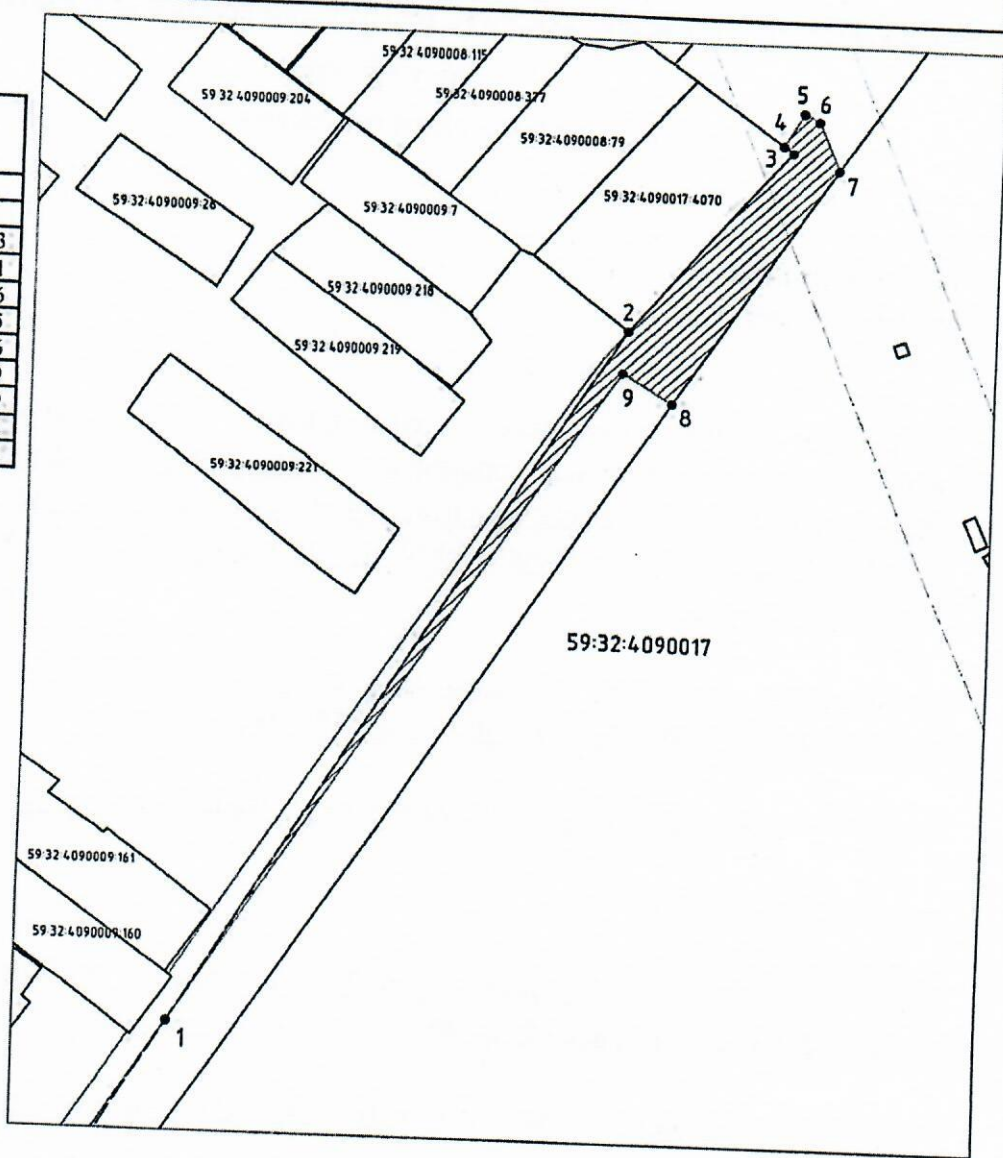


**Схема предполагаемых к использованию земель или части земельного участка**




**Объект:** "Строительство СТП 10/0,4 кВ, ВЛ 10 кВ для электроснабжения деревни Болгары (4500056477)"  
**Местоположение:** Пермский край, Пермский район, Култаевское сельское поселение, в 0.86км км юго-западнее д.Болгары  
**Площадь земель или части земельного участка, кв.м.:** 769  
**Категория земель:** Земли сельскохозяйственного назначения  
**Вид разрешенного использования земельного участка:**  
**Цель использования:** под объекты инженерного оборудования (Строительство СТП 10/0,4 кВ, ВЛ 10 кВ для электроснабжения деревни Болгары (4500056477))

*Координаты части земельного участка с условным номером :ЗУ1*

№ точки границы	Каталог координат	
	X	Y
1	499673.98	2207208.53
2	499794.58	2207282.31
3	499826.13	2207308.26
4	499827.33	2207306.65
5	499833.09	2207309.86
6	499831.73	2207312.29
7	499823.34	2207315.79
8	499782.22	2207289.82
9	499787.27	2207281.56



**Масштаб 1:1000**

**Условные обозначения:**  
 предполагаемые к использованию земли  
 граница земельного участка, сведения о котором внесены в ГКН  
 1 характерные точки границы испрашиваемого земельного участка

**Описание границ смежных землепользователей:**  
 1-2 земли общего пользования  
 2-4 зем.уч. с кад.номером 59:32:4090017:4070  
 4-7 земли общего пользования  
 7-8 зем.уч. с кад.номером 59:32:4090017:896  
 8-1 земли общего пользования

Заявитель:  /А.В. Ивонин